

Skärmsten, marmoroc nordic

Färgad betongsten för ny- och ombyggnad. Ett komplett fasadsystem, även med utvändigt fasadisolerings. Typgodkänt av Sitac enligt BBR, avsnitt 6:532, 5:63, 5:631 och BKR avsnitt 2:111 (Bevis nr 1356/70).

Produktbeskrivning

Fasadsten av vit krossad marmor, vit cement och färgpigment, med ett vattenavvisande yttskikt. Stenarna hakas på vertikala profiler av varmförzinkad och lackerad stålplåt (tätningmaterial eller fästodon erfordras ej). Vid skada kan enskilda stenar enkelt bytas.

MÅTT – VIKT

Längd: 300 och 600 mm.
Bygghöjd: 100 och 200 mm.
Tjocklek: 28 och 32 mm.
Byggmått: ca 50 mm, inkl monteringsprofil och 20 mm luftspalt.
Sten inklusive profiler väger 42–48 kg/m².

UTSEENDE

Stenarna är genomfärgade med slät eller svagt grängad yta och finns i 20 standardfärger. Andra färger med ytfärgad sten kan beställas enligt NCS färgskalan. Stenarna har ca 10 mm horisontell och 5–20 mm vertikal fogmarkering.



Förskjutna vertikalfogar



Fönsteranslutning



Sten med slät yta och färg anpassad till balkonger

Fasadmönster med olika format och färger kan enkelt utföras, med rutmönster eller förskjutna vertikala fogar.

Bruksegenskaper

BRAND

Obrännbart material.

MILJÖ

Tillverkas av krossad marmor, cement och vatten.

Vägledning vid projektering

Stålprofilen fästs med skruv direkt mot underlaget. Mellan vägg och sten bildas 20 mm luftspalt. För utvändigt fasadisolerings finns ett komplett isoleringssystem (se separat redovisning på sidan Marmoroc Bärverk). Ett fasadsystem för byggnader upp till 100 meter.

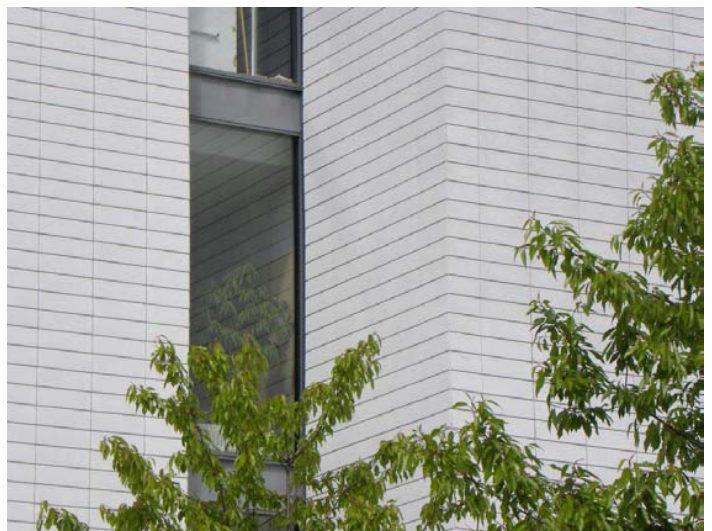
Monteringsanvisning samt ritningsdetaljer för anslutning vid dörrar, fönster, hörn, sockel, takfot m m kan beställas.

Marmoroc AB

ADRESS: Box 274, 731 26 Köping
TEL: 0221-366 00
E-POST: info@marmoroc.se
WEBB: www.marmoroc.se



Fasadmönster



Slät yta med linjerade vertikalfogar