

## Fasadskiva, marmoroc composite

Fasadskiva med ytskikt av vädersäkert träfaner för ut- och invändiga fasader. Ett komplett fasadsystem, även med fasadisolering.

### Produktbeskrivning

Fasadskivan med varunamnet Parklex, har ett ytskikt av träfaner på en kärna av cellulosa-fibrer och fenolharts som sammanpressas under högt tryck och värme. Fasadskivorna har hög slagåtlighet och motstår stark sol, regn, vind, snö och frost. Skivor med krökt radie, slitsade eller perforerade i olika mönster kan beställas. Skivan är brandklassad Bs1-d0 samt FIRE 105 och miljöklassad enligt Basta, Byggvarudeklarationen och Sunda Hus.

### MÅTT – VIKT

Format: 2440×1220 mm. Specialformat max 2750×1220 mm, kan beställas för vissa faner.

Tjocklek: 3, 6, 8, 10, 12, 14, 18, 20 och 22 mm.

Byggmått: 26–50 mm inklusive monteringsprofil.

Skivan väger ca 1,35 kg/m<sup>2</sup>/mm eller ca 13,5 kg/m<sup>2</sup> för 10 mm skiva.

### UTSEENDE

Ytskiktet har fanerets naturliga och varierande ådring och färger.

Det finns 8 olika färger för utvändiga fasader och 26 färger för invändig beklädnad (fasader och undertak).

## Bruksegenskaper

### BRAND

Klarar Bs1-d0 samt FIRE 105.

### MILJÖ

Miljöklassad enligt Basta, Byggvarudeklarationen och Sunda Hus.

## Vägledning vid projektering

Fasadskivorna fästes med skruv eller lim på reglar av metall eller trä, så att en 20–30 mm luftspalt mellan skiva och underlag bildas. Dold infästningsteknik finns för skivor med min 10 mm tjocklek. För utvändigt fasadisolering finns ett komplett isoleringssystem (se separat redovisning på sidan om Marmoroc Bärverk).

Monteringsanvisning samt ritningsdetaljer för anslutning vid dörrar, fönster, hörn, sockel, takfot mm kan beställas.

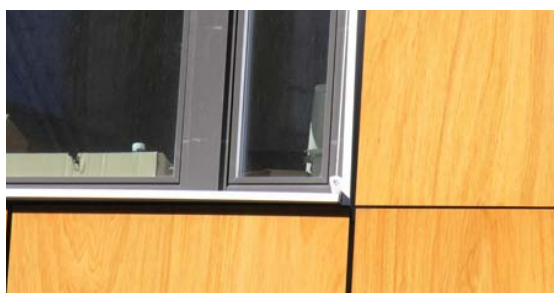
### Marmoroc AB

ADRESS: Box 274, 731 26 Köping

TEL: 0221-366 00

E-POST: info@marmoroc.com

WEBB: www.marmoroc.com



Mönstersågade fasadskivor



Kontor, centrala Stockholm



Skola, Kungsbacka



Resecentrum Örnsköldvik, väggar och undertak



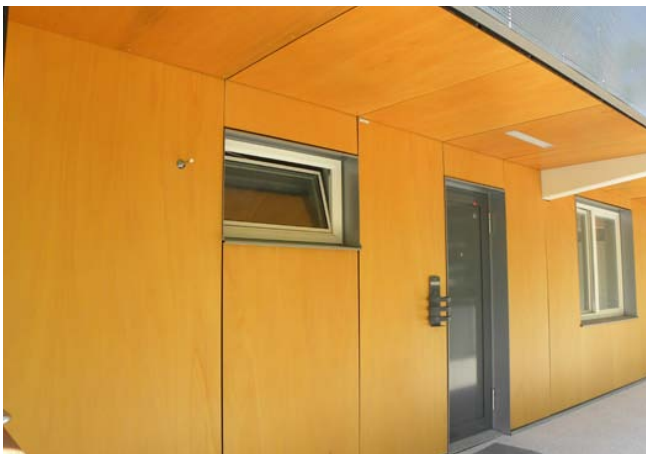
Landvetter resecenter



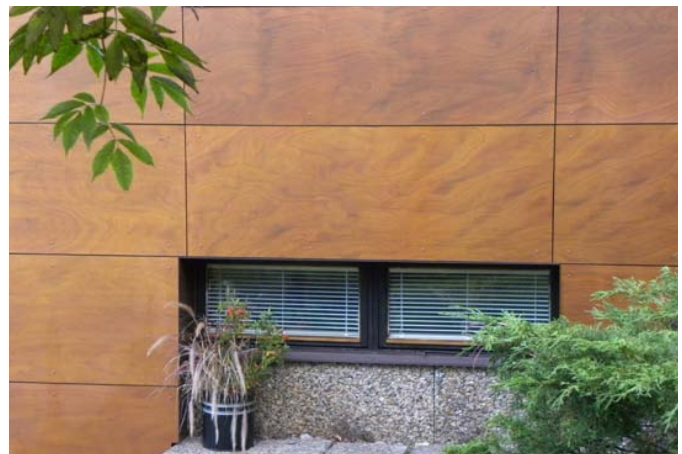
Fönsterdetalj



Böjd fasad, Landvetter resecenter



Loftgångar, fasader med dold infästning och undertak med synlig skruvinfästning



Entréfasad